



现场工程师培养计划



CHERY
FUN TO DRIVE

1、奇瑞概况

四大发展历程锤炼，坚持长期主义制胜，进入企业全面成熟新阶段

奇瑞全球累计客户超过 **1962万** 其中海外用户达到 **659万** (截止2026年5月)

连续23年位居中国品牌乘用车出口第一

2025年
世界500强 (233位)



艰难创业



第一阶段
无中生有

第二阶段
规模发展

2007
第100万辆汽车下线

中国品牌首破100万



2011
第300万辆汽车下线

中国品牌首破300万



中国品牌首破500万



2015
第500万辆汽车下线

第四阶段
新征程，新目标

2022年
年度首破100万



奇瑞集团2026年5月销售汽车

247,823 辆

同比增长 20.5%

奇瑞汽车 (9973.HK) 销售231,944辆, 同比增长20.7%

集团新能源销售

100,304 辆

同比增长58.8%

集团出口

181,871 辆

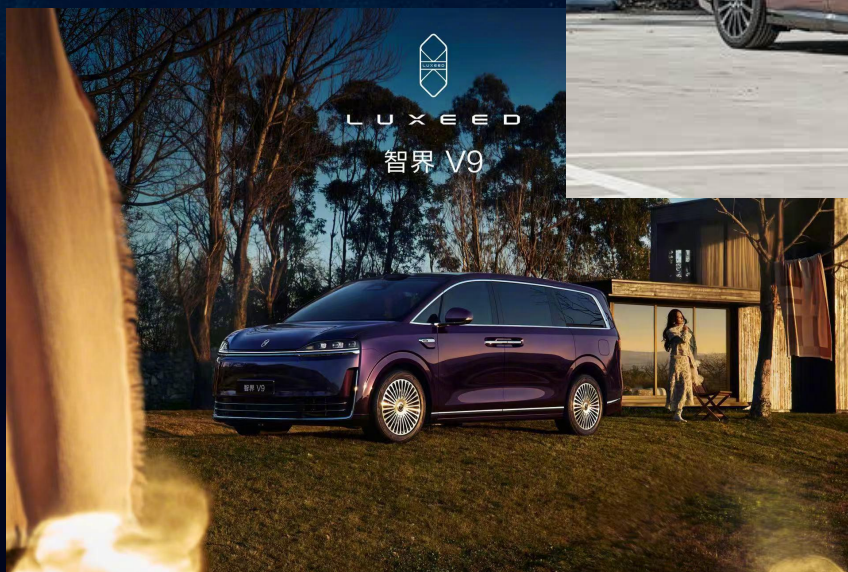
同比增长80.5%

年内百万新速度

1-5月份累计销量1,100,921辆, 创历史同期新高



全球累计用户超1962万 其中海外用户超659万



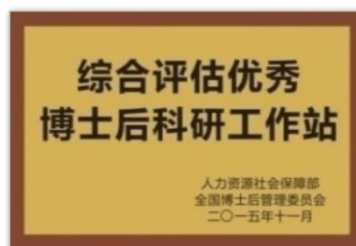
Part 1 | 技术奇瑞——专利技术

拥有国内汽车行业**唯一**授牌的国家节能环保实验室，获得**88项**国际&国内资质认可奖项，奇瑞汽车累计申请专利**21715件**，授权专利**13588件**，是中国拥有自主知识产权最多的汽车企业

国家级实验室、技术中心、设计中心



国际化研发团队



专利量中国汽车行业领先



Part 1 | 技术奇瑞——整车性能开发和试验

国内一流的整车试验基地，国内车企唯一“汽车节能环保国家工程实验室”

- 占地**31**万平米，总投资近**20**亿元
- 涵盖**23**个专业模块**2000**余类试验项目
- 每年约**1000**台整车，**700**台车身试制能力

碰撞试验室

试验能力覆盖国标、欧标、美标及NCAP



- 碰撞安全试验室
- NVH试验室
- 排放试验室
- 动力总成试验室
- 整车道路试验室
- 系统工程试验室
- 材料试验室
- 计量中心
- 多功能试验场

Part 1 | 技术奇瑞——合作

从芯片到算法，与行业多家领先企业共同打造开放、协作、融合的“生态圈”



奇瑞&华为

云计算、大数据、智能汽车解决方案



奇瑞&科大讯飞

智能化产品和企业数字化转型



奇瑞&百度

车联网、无人驾驶



奇瑞&中国科学技术大学

金融科技联合实验室

奇瑞职教出海布局与思考

教随产出，产教同行



2025.8.23奇瑞启动职教出海项目



2025.9.27奇瑞职教出海签约



奇瑞工坊建设标准

(第一版 2025年9月)

2025.9.26 发布奇瑞工坊建设标准

关于征集“奇瑞工坊”新能源汽车高端技能人才培养系列教材
开发通知

2025.11.4启动奇瑞工坊系列教材
开发工作 (24本)

奇瑞职教出海布局与思考

奇瑞海外工厂全球布局

奇瑞汽车海外工厂分布全球，遍及亚欧非拉四大洲，已覆盖 **130+** 海外市场，海外用户超 **570** 万。





CHERY
FUN TO DRIVE

2、奇瑞现场工程师培养介绍



(教育部项目) 现场工程师专项培养计划项目将分领域分批次进行, 首先在先进制造业领域开展。紧密围绕人才紧缺技术岗位需求, 针对**生产制造、测试装调、试验试制、现场管控、设备运维**等一线岗位, 校企共同培养一批具备工匠精神, 精操作、懂工艺、会管理、善协作、能创新的现场工程师。重点围绕校企联合实施现场工程师培养、推进招生考试评价改革、打造双师结构教学团队、助力提升员工数字技能等方面, 探索形成一批先进制造业领域现场工程师培养的先进经验、培养标准和育人模式。

奇瑞公司是现场工程师培养首批447家企业之一

奇瑞公司拟招募的现场工程师培养的岗位：

质量现场工程师

设备现场工程师

基层管理（班组长）



质量工程师岗位课程（部分）

模块	模块课程	时长 (单位: h)
汽车生产技能标准化实训	冲压生产技能标准化实训	18
	焊装生产技能标准化实训	18
	涂装生产技能标准化实训	18
	总装生产技能标准化实训	18
质量工程师岗位课程	冲压工艺概述	6
	焊接工艺概述	6
	涂装工艺概述	6
	总装工艺概述	6
	发动机工艺概述	6
	新能源三电知识	6
	常用质量工具介绍	30

基层管理岗位课程（部分）

模块	模块课程	时长 (单位: h)
汽车生产技能标准化实训	冲压生产技能标准化实训	18
	焊装生产技能标准化实训	18
	涂装生产技能标准化实训	18
	总装生产技能标准化实训	18
基层管理岗位课程	如何当好班组长	6
	班组质量管理	6
	班组安全管理	6
	班组成本管理	6
	新生代员工管理	6
	班组会议管理	6
	班组改善管理	30

设备工程师岗位课程（部分）

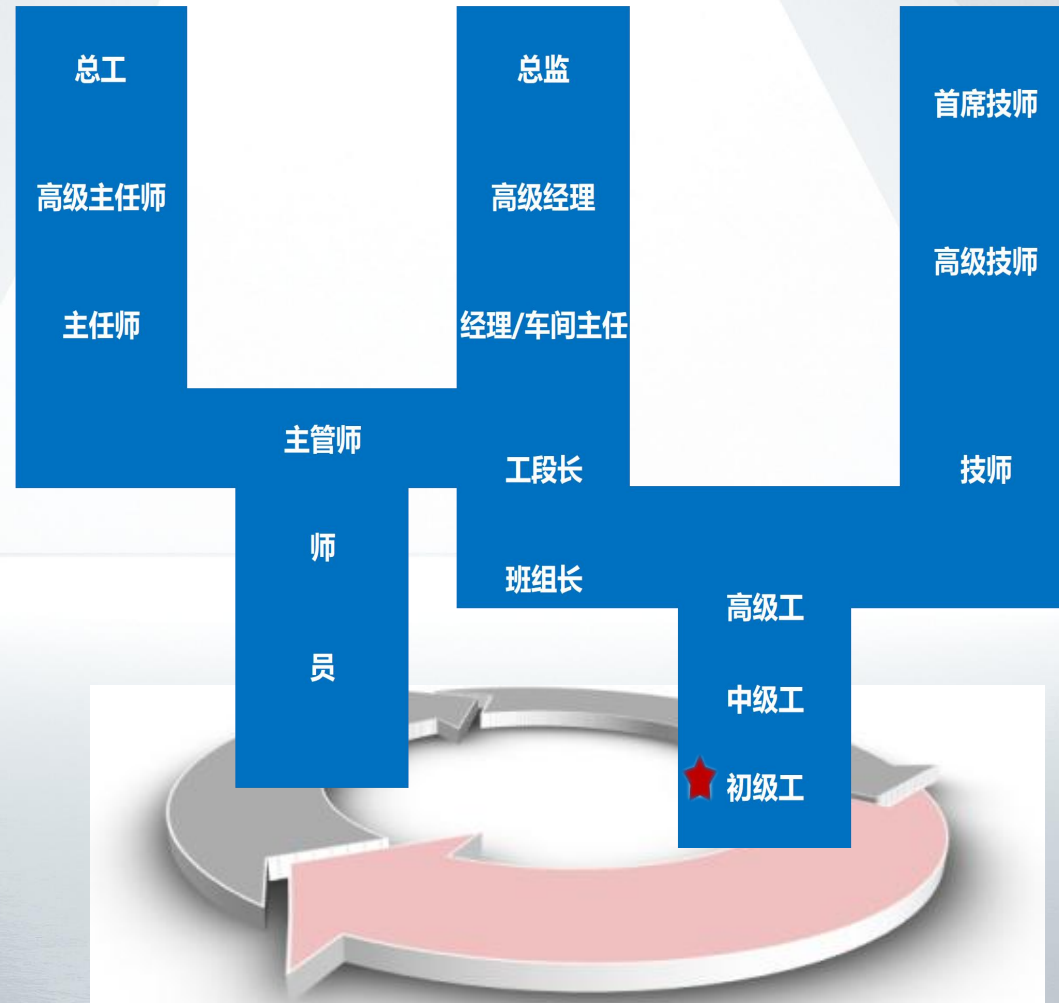
模块	模块课程	时长 (单位: h)
汽车生产技能标准化实训	冲压生产技能标准化实训	18
	焊装生产技能标准化实训	18
	涂装生产技能标准化实训	18
	总装生产技能标准化实训	18
设备工程师岗位课程	专业基础-电气控制原理	18
	专业基础-电气与液压技术	18
	专业基础-变频器应用基础	12
	专业基础-西门子S7系列编程	18

新媒体专员岗位（部分）

模块	模块细分	时长 (单位: h)
新媒体专员岗位课程	新媒体营销	28
	直播内容策划	28
	直播运营	28
	直播电商实践	28

我们能提供什么——晋升通道篇

“双Y+1” 人才发展机制为技能型、技术型和管理型人才提供了转换通道的职业发展机会



当前位置 ★

我们能提供什么——晋升通道篇

技术工人成长发展路径畅通，可向行政管理、专业技术（“工程师工程”）发展。

初级工	中级工	高级工	技师	高级技师
能按照作业指导书完成生产任务，并能解决一般质量问题。	能独立完成生产任务，并能解决较复杂的质量问题。	能独立完成生产任务，并能解决复杂的质量问题。	能独立完成生产任务，并能解决重大质量问题的原因。	能独立完成生产任务，并能解决重大质量问题的原因，并能指导初级工、中级工、高级工的工作。



Part 2 | 现场工程师培养

校企联合培养徐本盛大师（2017年7月毕业于安徽机电职业技术学院）



2017年5月参加奇瑞全球制造工艺技能大赛在SUV组获得优秀奖

2018年10月参加第五届全国汽车装调工大赛中获得一等奖综合成绩全国第一

2018年10月获得“操作技术能手”称号

2018年12月成为芜湖市第十届青联委员

2019年3月获得奇瑞股份汽车公司年度典范及优秀共青团员

2019年3月荣获第九届最美汽车人称号

2019年7月获得全国技术能手称号

2019年9月获得芜湖市弋江区红色工匠称号

2020年5月获得安徽省优秀共青团员

2020年获得芜湖工匠

2021年获得全国优秀共青团员

2021年12月获得安徽工匠

2022年获得安徽省劳动模范

Part 2 | 现场工程师培养

◆ 姓名：**吴少桐**（天津滨海汽车工程职业学院）

◆ 班级：**20级汽车电子**

◆ 入职时间：**2022年8月**

◆ 现任公司：**奇瑞汽车股份有限公司**

◆ 现任岗位：**研发总院-数字设计部-建模员**

◆ 发展历程：

- 工学交替- 2021年8月15日在参加为期两周的奇瑞大学岗前培训，2021年9月1日上岗，在奇瑞汽车股份有限公司**焊装二车间发舱焊接工位**，
- 2021年12月-2022年6月进行**岗位课程（建模员）**学习。
- 就业实习-2022年8月底上岗，在**研发总院-数字设计部**从事**建模员**工作。





CHERY
FUN TO DRIVE

3、工作内容&场景&薪酬福利

Part 2 | 现场工程师培养



岗位适应性-
军训



岗位适应性-
夜训



岗位适应性-
拓展



标准化技能-
实训



设备工程师

- 1、负责公司冲压、焊装、涂装、总装、发动机车间设备日常维护；
- 2、负责公司冲压、焊装、涂装、总装、发动机车间设备日常保养；
- 3、新进冲压、焊装、涂装、总装、发动机车间设备的安装；
- 4、新进冲压、焊装、涂装、总装、发动机车间设备的调试等。



冲压工艺



整体规划：高自动化率、高开动率

总建筑面积约59976平方米；
两条6600T全自动高速同步线，最高生产速度15次/分钟，具备年产30万辆生产能力；

领先的制造工艺：

冲压自动化率：100%

冲压生产节拍：8~15次/分钟

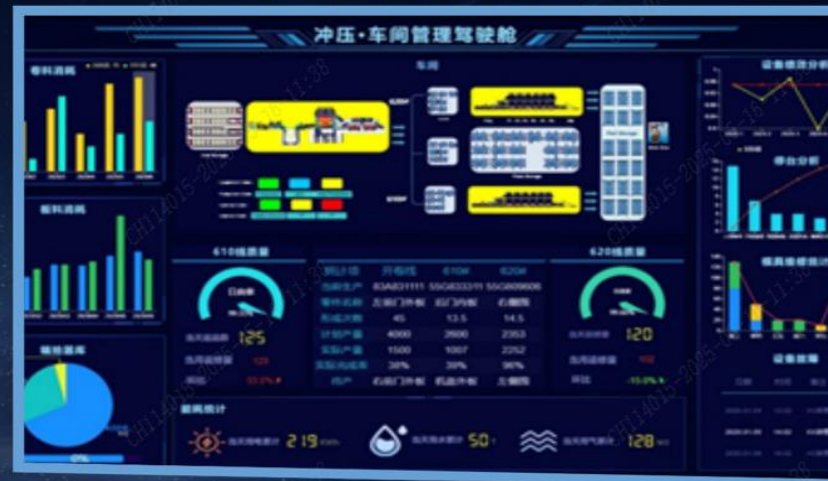
ADC+ATC：180S

冲压线GSPH：≥490

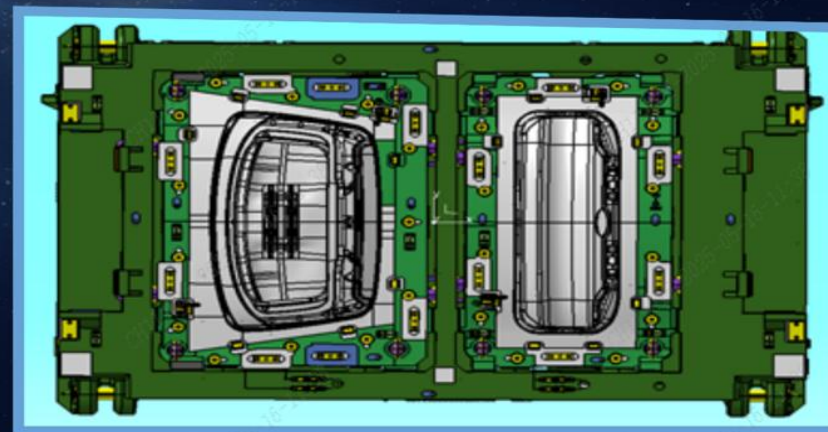
高速冲压制造线



数字化管理平台



数字化规划设计



高效能模具设计



车身工艺



整体规划：高自动化率、高效率、高开动率

总建筑面积8.6万平方米，满足4平台8车型共线生产，设计节拍60JPH(一期40JPH)，机器人数量约650台。

领先的制造工艺：

自动化率：100%；

参数群控：100%；

在线测量：100%；

涂胶视觉：100%；

机器人约650台



实时监控焊点质量



保障产品品质一致性



设备信息云管理，产线高开动率



涂装工艺

机器人约150台

0重金属排放，废气100%治理，环保在线监控



整体规划：绿色环保、高效、智能透明

总建筑面积6.5万平方米。满足2平台6车型共线生产，设计节拍60JPH(双线)；机器人约150台。

领先的制造工艺：

关键工序自动化率：100%；

IBS等涂胶视觉：100%；

喷漆等废气处理：100%；

VOC排放浓度：< 30mg/m³；



油漆外观自动测量

智能化车间管理



总装工艺



整体规划：短工序、模块化、智能化

总建筑面积7.9万平方米。满足2平台6-8车型共线生产，设计节拍60JPH(一期40JPH)。

领先的制造工艺：

大件输送：100%；

工位防错：100%；

工位追溯：100%；

PCOS力矩控制：100%；

全自动轮胎装配



底盘模块整体合装



智能网联产品功能检测



PCOS力矩管理

住宿交通：安居乐业 住行无忧



宿舍外景



休息室



上下班班车



宿舍内景



洗衣房



上下班班车

➤ 健身娱乐 为员工免费提供多样的健身娱乐设施 可玩，可赛，可学



台球



员工之家



乒乓球



跑步机



棋牌室



健身器材

我们能提供什么——薪酬福利篇

全面的**薪酬和福利**保障.....加入福利循环圈



薪酬体系

月度工资、
季度奖、
年终奖



法定福利

养老保险、
医疗保险、
工伤保险、
失业保险、
生育保险、
住房公积金



假期福利

带薪年假、
产假、陪产
假、婚假、
工伤假、产
检假、调休
等



生活福利

工作餐、
免费班车、
员工宿舍、
购车优惠、
购房优惠等



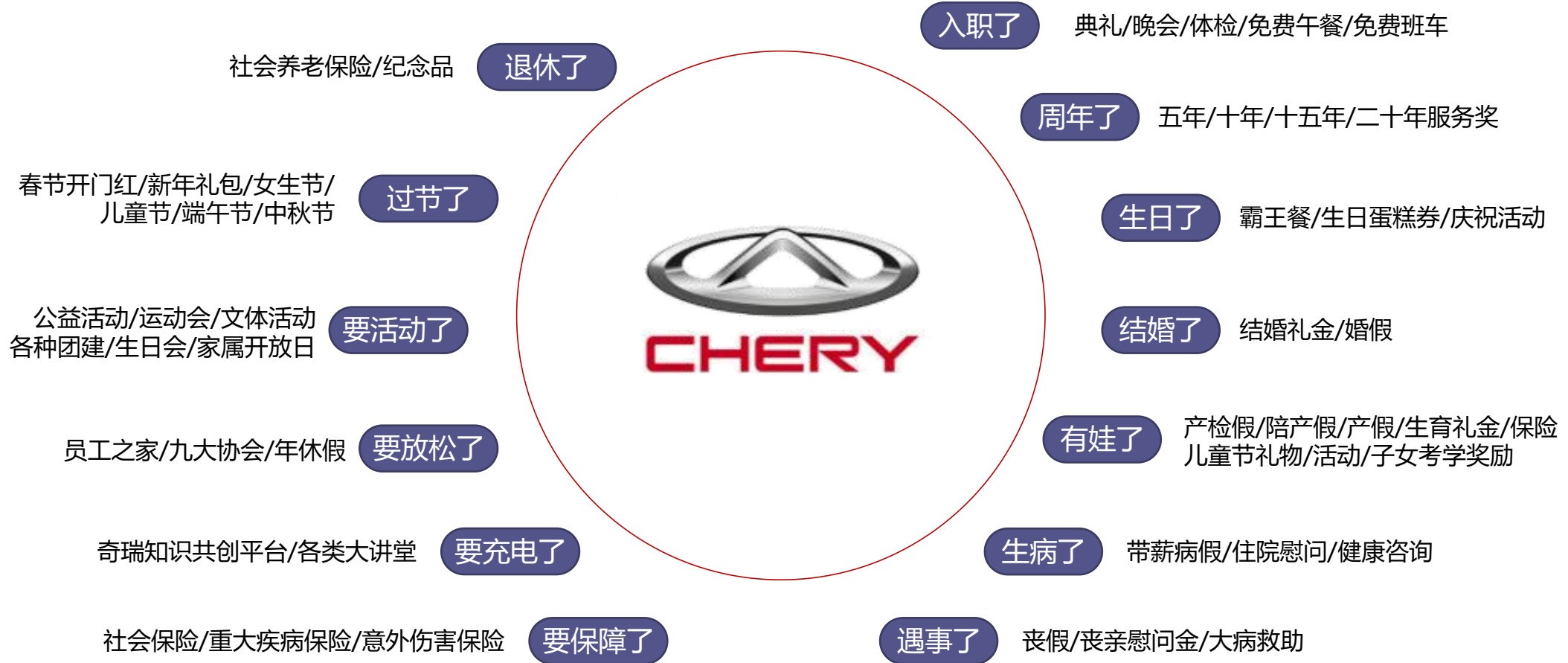
健康福利

定期免费健康体
检、防暑降温、
大病救助、疫苗
接种、生育医疗
报销、住院医疗
补助、补充商业
保险（意外伤害
险、重大疾病险、
疾病身故险）等



关怀福利

节日慰问、女工津贴、
探亲路费、结婚/生
子/住院慰问、独生
子女费及子女医药费
报销、爱心援助基金、
特困补助、子女上大
学奖励等



学到老，活到老

在这里，如果你想**不断学习**.....





CHERY
精彩无限 | FUTURE

感 谢 聆 听

